

住宅ローン減税適用 フラット35適合

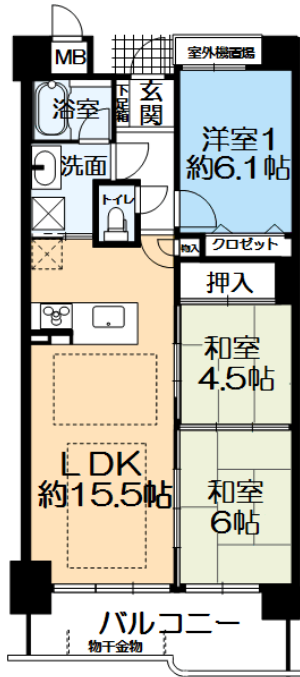
ファミリーガーデン二条駅前

3WAY利用可

- JR嵯峨野線「二条」駅 徒歩4分
- 地下鉄東西線「二条」駅 徒歩4分
- 阪急 京都線「大宮」駅 徒歩9分

東向き・10階部分！
日当たり・通風良好！
価格 **3,650** 万円

3,650万円借入で、
(ボーナス支払無) 月々 約 **9.8** 万円



住戸からの眺望



敷地内公園

- 開放感のあるオープンキッチンへ改装済み(2007年11月)
 - ・システムキッチン交換
 - ・浴室交換
 - ・トイレ交換
- 給湯器交換(2017年7月)

- TVモニターインターホン
- 床暖房 ■ 浴室暖房乾燥機
- 食洗機 ■ IHクッキングヒーター
- 総戸数448戸の大規模マンション
- 共用施設充実
 - ・フィットネスルーム・バスケットコート
 - ・サウナ・シャワールーム・クラフトルーム
 - ・防音仕様のスタジオ・クリーニング取次等

- 住環境良好
 - ・マンション敷地内に遊具や砂場、小川など公園ありお子様の遊び場として子育て環境に良い物件です。
 - ・Bivii二条まで約200m
 - ・三条会商店街まで約160m
 - ・朱雀第一小学校まで約230m
- 耐震性を高めた堅固な基礎構造
- 京都市中心部分譲マンションでは、数少ないファミリー向け大規模マンションとして人気が高く、交通は「JR二条駅」「地下鉄二条駅」共に徒歩4分の通学・通勤に便利です。
- 中庭の四季折々の花々が季節を感じさせます

【不動産の概要】●所在地/京都市中京区壬生天池町●専有面積(壁芯)/68.03㎡(約20.57坪)●バルコニー/約10.56㎡●構造/鉄筋コンクリート造地上10階建地下1階建/9階部分(登記簿)●間取り/3LDK●築年月/1999年3月●月額管理費/7,700円●月額修繕積立金/8,600円●管理形態/全部委託(管理人日勤)●現況/居住中●引渡し/相談●2019年1月より修繕積立金が月額11,500円に変更になります。●仲介

地下鉄「今出川」駅 徒歩8分

マンション / アーバニス今出川緑彩通り



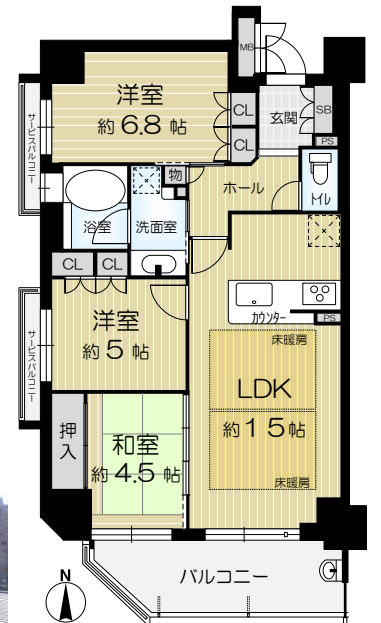
住宅ローン減税適用
価格 **4,430** 万円

- ◆ 分譲駐車場付き(サイズ制限有)
- ◆ 4階部分・南西角住戸
- ◆ 陽当たり・通風・眺望良好

- ◆ 浴室に窓有◆ペット飼育可(管理規約有)
- ◆ バルコニー出幅約1.9m
- ◆ 床暖房(LD)、浴室暖房換気乾燥機
- ◆ 食器洗い乾燥機◆新町小学校まで約690m
- ◆ 上京中学校まで約770m



バルコニーからの眺望



【不動産の概要】●所在地/京都市上京区元誓願寺通東堀川東入西町●専有面積(壁芯)/70.93㎡(約21.45坪)●バルコニー/約10.11㎡●構造/鉄筋コンクリート造地上11階建地下1階建/4階部分●間取り/3LDK●土地の権利/所有権●敷地総面積/609.83㎡(約184坪)●持ち分:336431分の7093●築年月/2005年(平成17年)10月●用途地域/商業地域●月額管理費/13,304円●月額修繕積立金/7,090円●管理形態/全部委託(管理人巡回)●現況/空き家●引渡し/相談●検査済証/有●分譲駐車場月額管理費4,100円●月額修繕積立金4,110円●仲介

阪急「西院」駅 徒歩3分

コンフォール西院淳和院



住宅ローン減税適用

価格 **3,180** 万円

初広告!



- ◆ 阪急「西院」駅徒歩4分
- ◆ ペット飼育可(管理規約有)
- ◆ 南側と東側の2面バルコニー
- ◆ フレスコ壬生店約160m
- ◆ セブンイレブン約80m

【不動産の概要】●所在地/京都市右京区西院東淳和院町●専有面積(公簿)/56.39㎡(約17.05坪)●バルコニー/約11.56㎡●構造/鉄筋コンクリート造地上11階建/2階部分●間取り/2LDK●土地の権利/所有権●敷地総面積/897.91㎡(約271坪)●持ち分:299712分の5634●築年月/2006年10月●用途地域/商業地域●月額管理費/12,340円●月額修繕積立金/5,180円●管理形態/全部委託(管理人巡回)●現況/空き家●引渡し/相談●修繕積立金改定予定あり。2018年3月より月額14,440円、2019年3月より月額16,810円●仲介

阪急「西院」駅 徒歩5分

エミネンス西院



住宅ローン減税適用

価格 **3,050** 万円

初広告!



- ★ 9階角部屋
- ★ ワンフロアに2邸のみ
- ★ ワイドバルコニー
- ★ イオンモールまで約600m
- ★ ライフ壬生店まで約240m

【不動産の概要】●所在地/京都市右京区西院平町●専有面積(壁芯)/69.94㎡(約21.15坪)●バルコニー/約12.57㎡●構造/鉄骨鉄筋コンクリート造地上11階建/9階部分●間取り/3LDK●土地の権利/所有権●敷地総面積/280.73㎡(約84坪)●築年月/2001年(平成13年)3月●用途地域/商業地域●月額管理費/15,700円●月額修繕積立金/14,690円●管理形態/全部委託(管理人巡回)●現況/居住中●引渡し/相談引き渡し猶予一週間あり●仲介