

不動産のご売却、賃貸のご相談を承ります。査定は無料です。お気軽にご連絡下さい。

Japan Living Service

地下鉄「五条」駅 徒歩3分
マンション / デ・リード烏丸五条

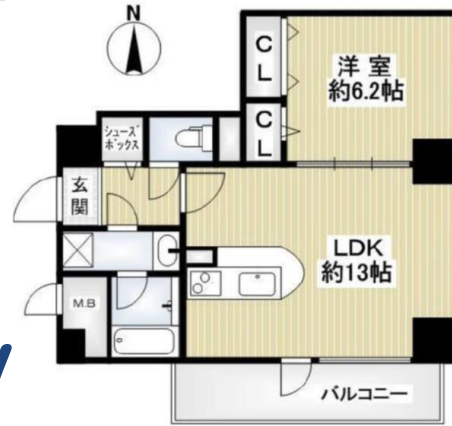
1LDK

- ★8階部分 ★東南角部屋
- ★室内一部改装済
- (2017年10月末完成)
- 洗面台交換、全室クロス張替
- スポットライトLEDに交換
- 洗面所の換気扇交換
- ハウスクリーニング他



速報!

価格 **2,380** 万円



- 所在地：京都市下京区楊梅通新町東入上柳町
- 面積：専有44.60㎡(約13.49坪)
- バルコニー：4.8㎡
- 構造：鉄骨・鉄筋コンクリート造14階建/8階部分
- 築年月：1992年2月
- 用途地域/商業地域
- 月額管理費：13,510円
- 月額修繕積立金：6,970円
- 管理形態：全部委託/日勤
- 現況/空き家
- 引渡し/相談
- 仲介

阪急「烏丸」駅 徒歩6分 地下鉄「四条」駅 徒歩6分
マンション / アパガーデンスクエア四条烏丸

価格 **3,380** 万円

ローン減税適用

速報!



- DK、西側洋室に床暖房有
- ペット飼育可(規約による制限有)
- 食器洗浄乾燥機付
- ディスポーザー付
- ウォークインクローゼット有
- 空き家につき即入居可



- 【不動産の概要】●所在地/京都市中京区西洞院通錦小路下る蟻螂山町●専有面積(壁芯)/56.16㎡(約16.98坪)●バルコニー/約7.94㎡●構造/鉄骨鉄筋コンクリート造地上14階建/2階部分●間取り/2DK●土地の権利/所有権●敷地総面積/1723.08㎡(約521坪)、持ち分：1028926分の5616●築年月/2002年(平成14年)2月●用途地域/商業地域●月額管理費/5,000円●月額修繕積立金/2,600円●管理形態/全部委託(管理人日勤)●現況/空き家●引渡し/即時●仲介

阪急「大宮」駅 徒歩5分
マンション / ユニロイヤル四条大宮

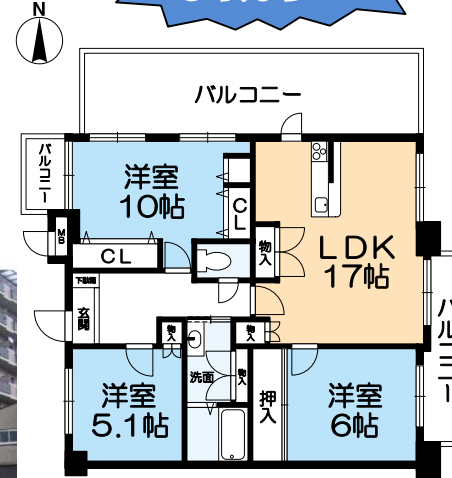
価格 **3,980** 万円

速報!

- ★7階建最上階
- ★北東角部屋
- ★眺望良好
- 3LDK



専有面積 **87.05㎡**



- 所在地：京都市下京区綾小路通大宮西入坊門町
- 面積：専有87.05㎡
- バルコニー：29.7㎡
- 構造：鉄筋コンクリート造7階建/7階部分
- 築年月：1990年3月
- 用途地域/準工業地域
- 管理費：13,600円
- 修繕積立金：9,100円
- 管理形態：全部委託/管理人日勤
- 引渡し/相談
- 仲介

阪急「大宮」駅 徒歩1分
マンション / プレサンスロジェ 四条大宮駅前

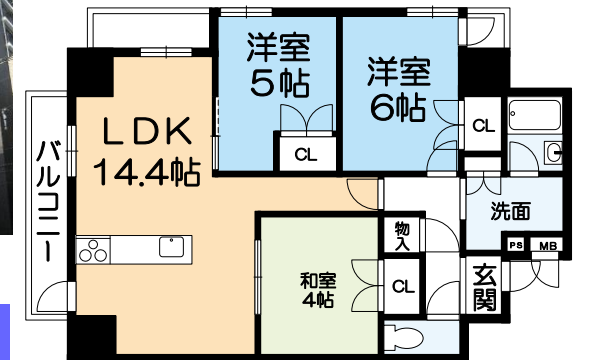
価格 **4,080** 万円

速報!
速報!

- 阪急京都線『大宮』駅 徒歩1分
- ◆平成26年7月建築
- ◆3LDK
- ◆ペット飼育可(規約制限有)



3LDK



- 所在地：京都市下京区大宮通四条下る四条大宮町
- 面積：専有64.07㎡
- バルコニー：8㎡
- 構造：鉄筋コンクリート造11階建/2階部分
- 築年月：2014年7月
- 用途地域/商業地域
- 管理費：10,400円
- 修繕積立金：3,760円
- 管理形態：全部委託/日勤
- 仲介

日住サービス 京都営業部

フリーダイヤル

0120-620-780